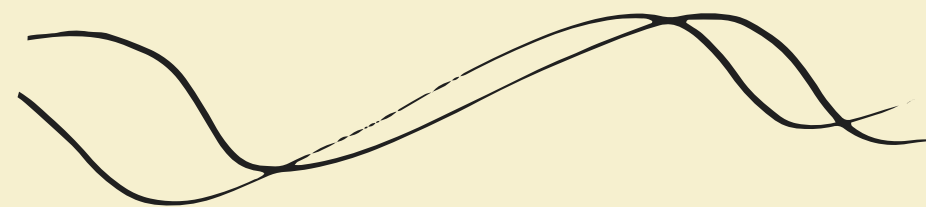


Portfólio Digital



Minhas Formações



Graduação em Psicologia - CRP-12/12592

Pós-Graduação em Neuropsicologia

Pós-Graduação em Psicopedagogia

Pós-Graduação em Psicoterapia Infantil

Pós-Graduação em Transtorno do Espectro Autista (TEA)

Pós-Graduação em Análise do Comportamento Aplicada (ABA)

Pós-Graduação em Educação Especial e Inclusiva

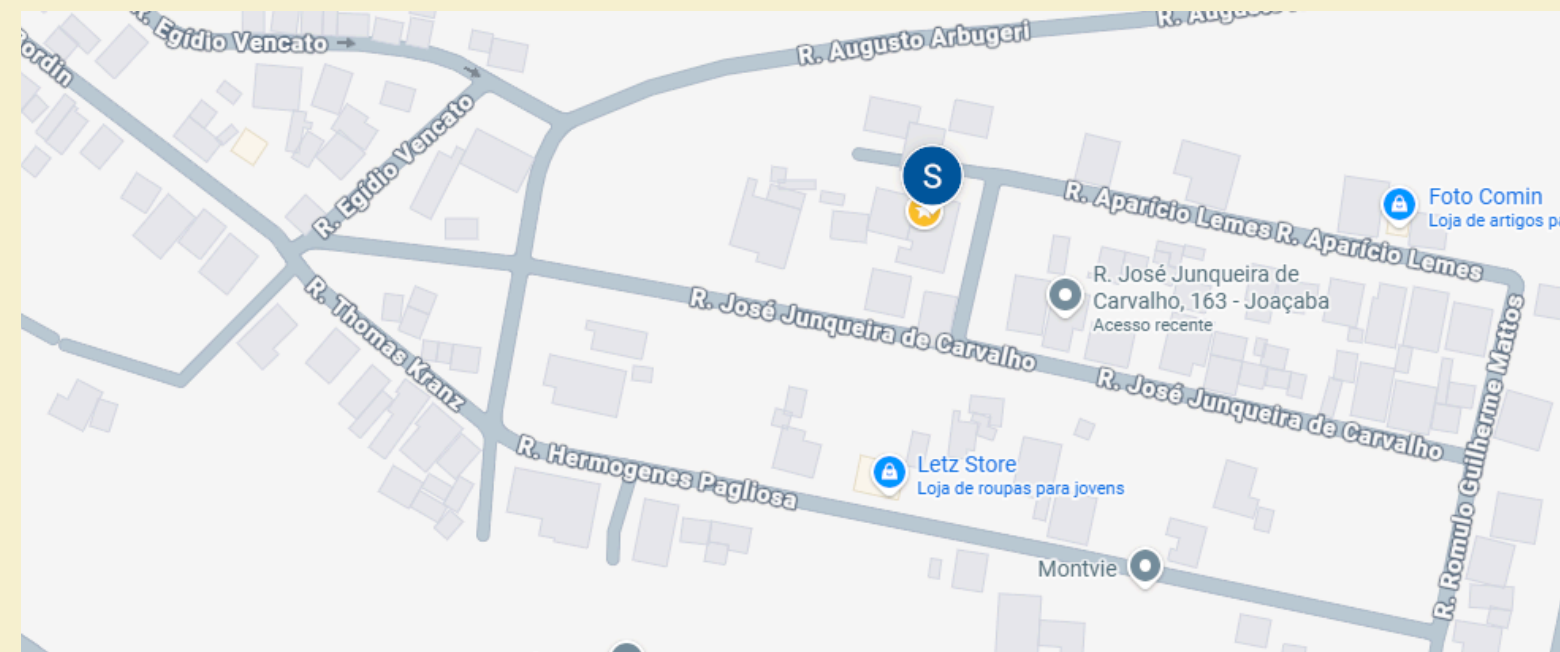
Pós-Graduação em Língua Brasileira de Sinais (LIBRAS)

Cursando Mestrado em Neuropsicologia
(2025-2027)

Local de Atendimento

INSTITUTO CATAVENTO

Rua Aparício Lemes, 195 - Bairro Monte Belo / Joaçaba, SC - CEP: 89600-000



Instituto
Catavento
Por Cyndi de Pauli



NO INSTITUTO CATAVENTO,
CYNDI DE PAULI ATUA EXCLUSIVAMENTE
COM AVALIAÇÃO NEUROPSICOLÓGICA.
ENTENDA MAIS SOBRE OS OBJETIVOS
DESSA AVALIAÇÃO:

O objetivo da avaliação neuropsicológica é investigar e compreender o funcionamento cognitivo, emocional e comportamental de uma pessoa, relacionando esses aspectos ao funcionamento do cérebro e ao impacto na vida diária.

De forma mais clara, a avaliação tem como objetivos principais:

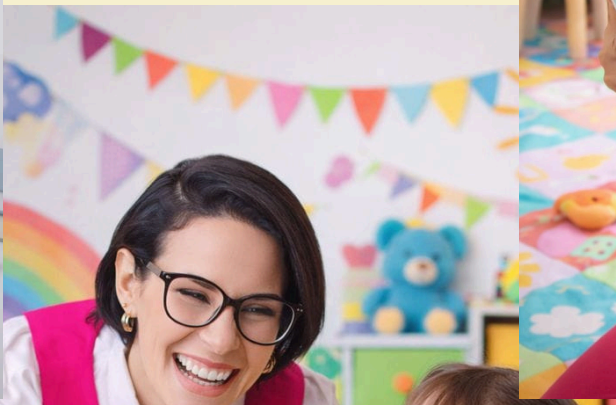
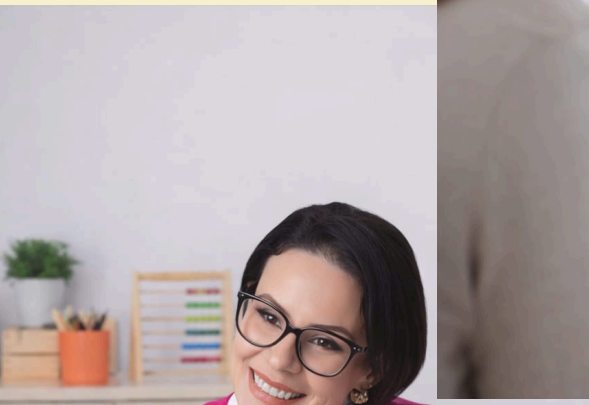


- Identificar o perfil cognitivo do indivíduo, avaliando funções como atenção, concentração, linguagem, inteligência, memória, funções executivas, percepção, raciocínio e velocidade de processamento, além dos aspectos emocionais e comportamentais
- Investigar a presença de déficits, alterações ou preservações cognitivas, diferenciando dificuldades transitórias de quadros neuropsicológicos específicos;
- Auxiliar no diagnóstico diferencial, contribuindo para a identificação de condições como TDAH, transtornos de aprendizagem, transtornos do neurodesenvolvimento, transtornos de personalidade, dentre outros;
- Orientar intervenções clínicas, educacionais e terapêuticas;
- Estabelecer uma linha de base para monitorar evolução, prognóstico ou resposta a intervenções ao longo do tempo;
- Compreender como a pessoa funciona, quais são suas potencialidades e dificuldades e como intervir de forma ética, individualizada e baseada em evidências;
- Produzir documentação técnica (laudo ou parecer) com finalidade clínica, educacional, jurídica ou ocupacional, conforme a demanda.

Pública Atendida

De 3 meses de vida à 89 anos de idade

Contudo, o formato da avaliação é adaptado conforme cada faixa etária



Possibilidades:



Avaliação Online



Avaliação Presencial



Avaliação Online

- Realizada por plataformas digitais seguras;
- Utiliza apenas instrumentos validados e autorizados para aplicação remota, conforme diretrizes do CFP;
- Depende de boa conexão à internet e ambiente adequado;
- Maior comodidade e acessibilidade, além de redução de custos com deslocamento;
- Alternativa viável para pacientes que residem longe ou têm limitações físicas.

Avaliação Presencial

- Aplicação dos testes de forma direta, com material físico padronizado;
- Observação detalhada do comportamento do paciente (postura, inquietação, impulsividade, estratégias de resposta, manejo do material);
- Maior controle do ambiente (menos interferências externas);
- Possibilidade de aplicação de todo o repertório de testes neuropsicológicos, inclusive aqueles que não possuem validação para formato remoto;
- Indicada especialmente para crianças, idosos, casos complexos ou maior dificuldade na compreensão dos instrumentos.

Considerações Éticas e Técnicas sobre a Confiabilidade da Avaliação Neuropsicológica a Distância



A avaliação neuropsicológica realizada a distância **é permitida pelas normativas do Conselho Federal de Psicologia**, desde que não haja prejuízo à validade, fidedignidade e interpretação dos resultados. Para tanto, é obrigatório o uso exclusivo de instrumentos psicológicos validados e autorizados para aplicação remota. A confiabilidade dos dados obtidos depende, ainda, de condições técnicas adequadas, incluindo ambiente controlado, ausência de interferências externas, conectividade estável e orientações prévias claras ao avaliado ou aos responsáveis. Cabe ao psicólogo avaliar a viabilidade técnica e ética da modalidade online, considerando idade, características cognitivas e comportamentais do avaliado e a finalidade da avaliação. Sempre que identificadas limitações relevantes, estas devem ser explicitadas no laudo, podendo ser indicada complementação ou realização presencial, a fim de garantir a adequada interpretação dos resultados.

Passo a Passo

De uma Avaliação Neuropsicológica



1

SESSÃO DE ANAMNESE

2

APLICAÇÃO DOS TESTES

3

SESSÃO DE DEVOLUTIVA



Sessão de Anamnese

A anamnese consiste em uma entrevista clínica estruturada, cujo objetivo é a coleta de informações relevantes acerca do nascimento, crescimento e desenvolvimento do examinando, bem como das queixas apresentadas pelos pais, pela instituição escolar e/ou por outros profissionais que o acompanham. Tais dados subsidiam a compreensão do caso e fornecem respaldo para a condução da conduta clínica.

O objetivo da sessão de anamnese no processo de avaliação neuropsicológica é reunir informações clínicas, desenvolvimentais, educacionais e contextuais que permitam compreender o funcionamento global do indivíduo e orientar todo o planejamento avaliativo, a interpretação dos resultados e a conduta clínica. Em síntese, a anamnese é uma etapa fundamental e obrigatória da avaliação neuropsicológica, pois permite que os resultados dos testes sejam compreendidos à luz da história de vida do examinando, evitando interpretações isoladas ou reducionistas.



O que buscamos compreender em uma sessão de anamnese?



- Levantar dados sobre gestação, parto, desenvolvimento neuropsicomotor, linguagem e saúde geral;
- Identificar histórico médico, neurológico, psiquiátrico e uso de medicações;
- Compreender o histórico escolar e de aprendizagem, incluindo dificuldades, reprovações, intervenções prévias e adaptações;
- Mapear as queixas principais trazidas pelos responsáveis, pela escola ou por outros profissionais;
- Investigar o contexto familiar, social e emocional, bem como fatores ambientais que possam influenciar o desempenho cognitivo;
- Levantar antecedentes familiares relevantes para condições neuropsicológicas;
- Identificar fatores de risco e de proteção ao desenvolvimento;
- Subsidiar a seleção adequada dos instrumentos neuropsicológicos;
- Fornecer base para a interpretação integrada dos resultados dos testes e observações clínicas;
- Direcionar hipóteses diagnósticas, recomendações e intervenções clínicas e educacionais.

Aplicação dos Testes



A aplicação dos testes em uma avaliação neuropsicológica ocorre de forma planejada, progressiva e individualizada, seguindo critérios técnicos, éticos e científicos, com o objetivo de avaliar diferentes funções cognitivas, emocionais e comportamentais, conforme a queixa e a hipótese clínica levantada na anamnese.

Em síntese, a aplicação dos testes neuropsicológicos não se resume à execução de tarefas, mas constitui um processo técnico e interpretativo que visa compreender o funcionamento cognitivo do indivíduo em sua totalidade.

Dessa forma, a aplicação dos testes subdivide-se nas seguintes etapas:

1. Após a anamnese e, quando pertinente, a análise de documentos (relatórios escolares, laudos médicos, pareceres anteriores), o profissional irá definir as hipóteses diagnósticas iniciais, com a finalidade de selecionar os instrumentos neuropsicológicos adequados, considerando idade, escolaridade, queixa, objetivos da avaliação e evidências de validade. Dessa forma, organiza a ordem de aplicação para minimizar fadiga e viés nos resultados.

2. Os testes são aplicados de forma individual, em ambiente controlado, silencioso e livre de interferências, respeitando rigorosamente as normas de aplicação, correção e interpretação dos instrumentos.

3. A avaliação neuropsicológica não se restringe a uma única sessão. Em população infantil, as sessões são planejadas com menor duração e possibilidade de intervalos, considerando os limites atencionais, a fadiga e o nível de maturação da criança, a fim de assegurar a confiabilidade, a validade e a qualidade dos dados obtidos.

4. Após a aplicação, os testes são corrigidos, os resultados são analisados de maneira quantitativa e qualitativa e os dados são integrados à anamnese, observações clínicas e informações externas. Os resultados da testagem sustentam o parecer ou diagnóstico neuropsicológico, fundamentam recomendações clínicas, educacionais e familiares e, posteriormente, são apresentados ao paciente e/ou responsáveis em sessão de devolutiva, de forma clara, ética e acessível.

Instrumentos Utilizados



A avaliação neuropsicológica é conduzida por meio de instrumentos científicos validados, selecionados de acordo com a idade, demanda e queixa apresentada, respeitando rigorosamente os critérios éticos e técnicos da Psicologia.

São utilizados:

- Testes psicológicos aprovados pelo Conselho Federal de Psicologia (CFP), conforme o Sistema de Avaliação de Testes Psicológicos (SATEPSI), destinados à investigação das funções cognitivas, emocionais e comportamentais;
- Escalas, protocolos padronizados e entrevistas clínicas, que auxiliam na compreensão do funcionamento global do indivíduo em diferentes contextos, incluindo familiar, escolar e social;
- Observação comportamental clínica, realizada ao longo de todo o processo avaliativo, considerando aspectos como atenção, linguagem, interação social, estratégias de resolução de tarefas, autorregulação emocional e comportamento frente às demandas propostas;
- A escolha e aplicação dos instrumentos seguem princípios científicos, éticos e individualizados, garantindo a confiabilidade dos resultados e a qualidade do processo avaliativo.

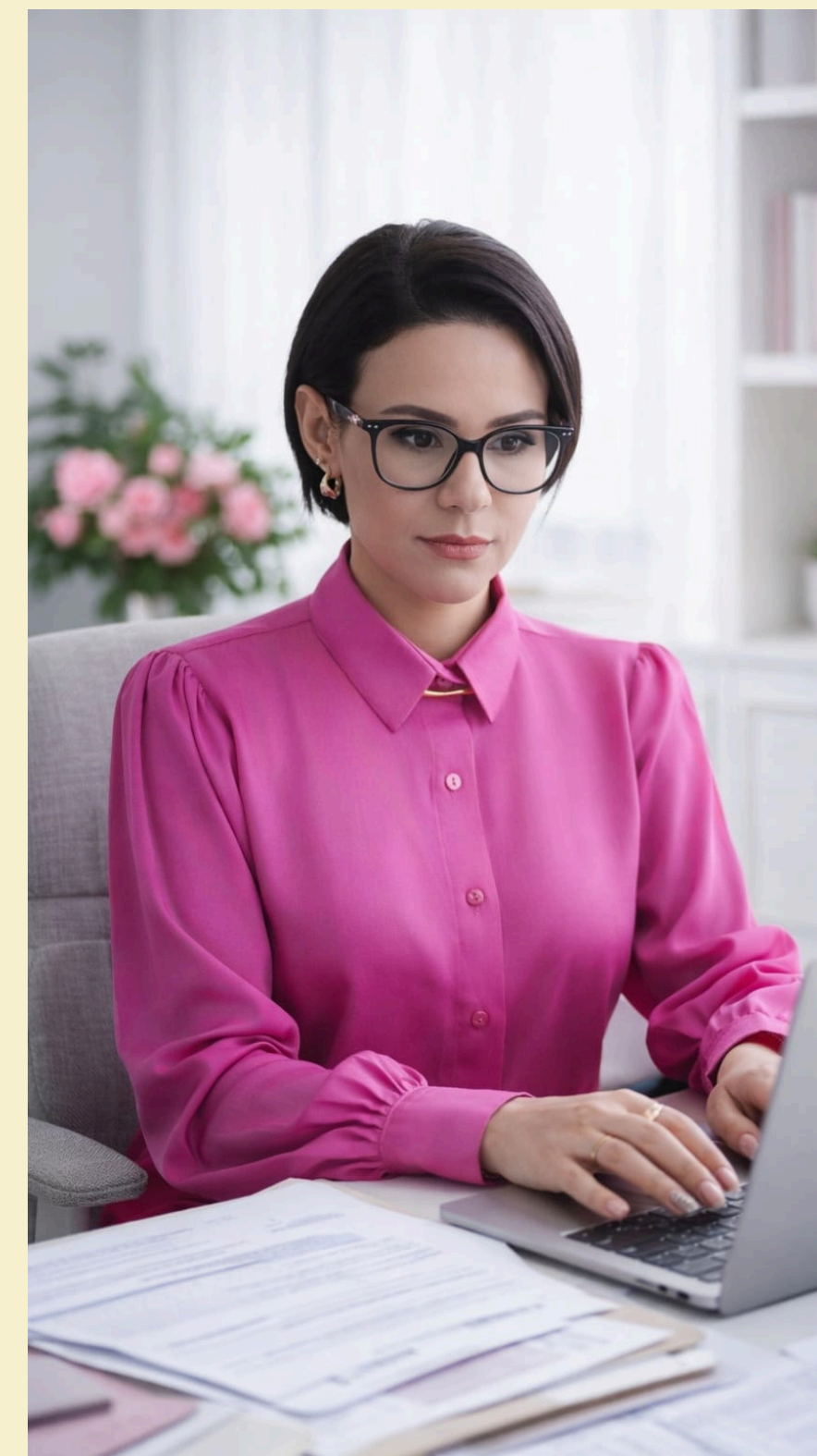
Correção dos Testes e Elaboração do Laudo Final

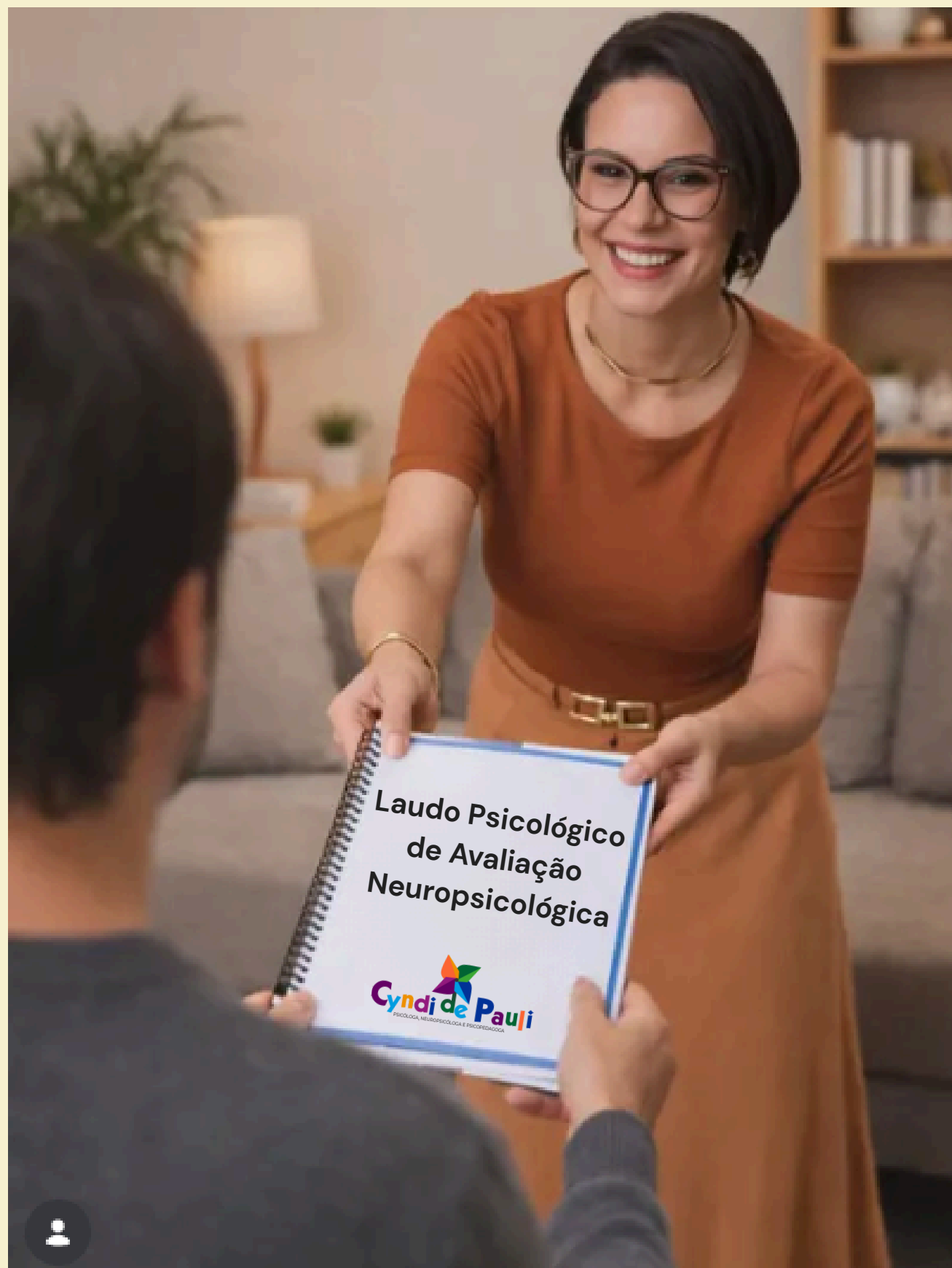
Após a aplicação de todos os testes, o trabalho da Neuropsicóloga não se encerra. Inicia-se uma etapa fundamental do processo avaliativo, que envolve a correção, a análise integrada dos dados e a elaboração do laudo neuropsicológico.

➡ A correção dos instrumentos consiste na apuração dos resultados, conforme os manuais técnicos. Essa etapa exige precisão técnica, conhecimento das normas e atenção às particularidades de cada instrumento;

➡ Em seguida, realiza-se a análise e interpretação clínica, integrando os dados dos testes com as informações obtidas na anamnese, observação comportamental, queixas apresentadas e histórico clínico, escolar e/ou ocupacional. Essa análise busca compreender o funcionamento do indivíduo, evitando interpretações isoladas ou reducionistas;

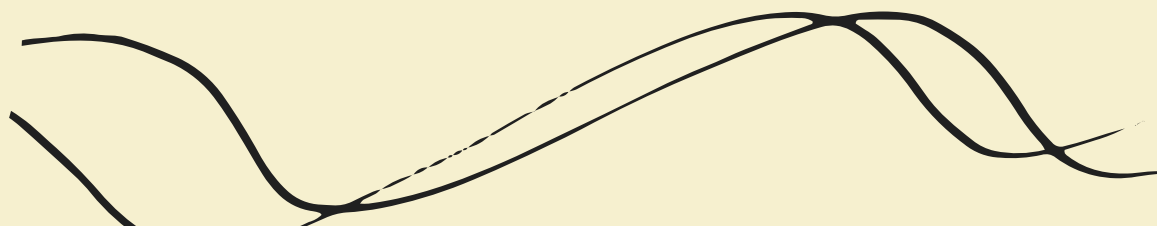
➡ A partir dessa integração, é elaborado o laudo neuropsicológico, atendendo aos princípios éticos e às normativas do Conselho Federal de Psicologia, assegurando linguagem adequada ao público destinatário, responsabilidade técnica e coerência entre dados, análise e conclusões.





Sessão de Devolutiva

A sessão de devolutiva corresponde à etapa final da avaliação neuropsicológica, na qual é realizado o esclarecimento detalhado dos resultados obtidos. Nesse encontro, o laudo é entregue à família tanto em versão impressa quanto em formato digital (PDF). Embora o laudo seja elaborado de forma objetiva e autoexplicativa, a sessão de devolutiva tem como finalidade explicar os achados dos testes aplicados, a análise integrada dos resultados e as conclusões alcançadas, além de orientar a família quanto às indicações clínicas, educacionais e aos encaminhamentos necessários após o encerramento da avaliação neuropsicológica. Esse encontro é fundamental para que a pessoa compreenda o que foi investigado, ou seja, para que os resultados façam sentido e não permaneçam técnicos ou indecifráveis. Esse encontro garante que a avaliação não seja apenas um documento técnico, mas um instrumento de suporte à tomada de decisão e ao autocuidado.

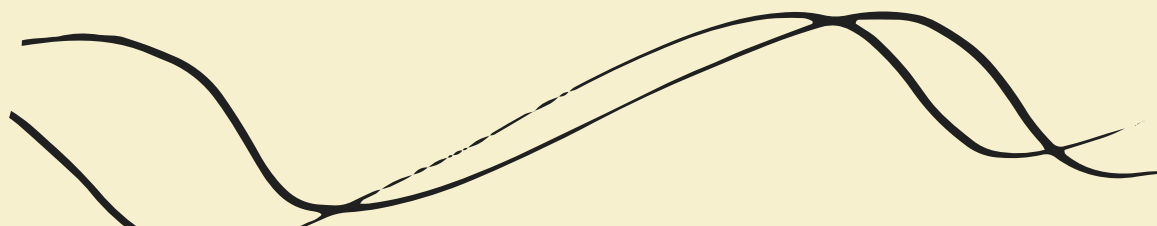


Sessão de Devolutiva

- ✓ Permite que a pessoa alvo (avaliado ou seus responsáveis) compreenda seus pontos fortes e dificuldades cognitivas;
- ✓ Possibilita orientações claras sobre encaminhamentos clínicos, educacionais ou de reabilitação;
- ✓ Favorece a empatia, acolhimento e autonomia do avaliado no uso dos resultados;
- ✓ Garante que o processo avaliativo seja transparente, ético e com foco no cuidado da pessoa, não apenas na emissão de um relatório;
- ✓ Não é considerada uma etapa “opcional” ou apenas um complemento, é um direito do avaliado e um dever do profissional.



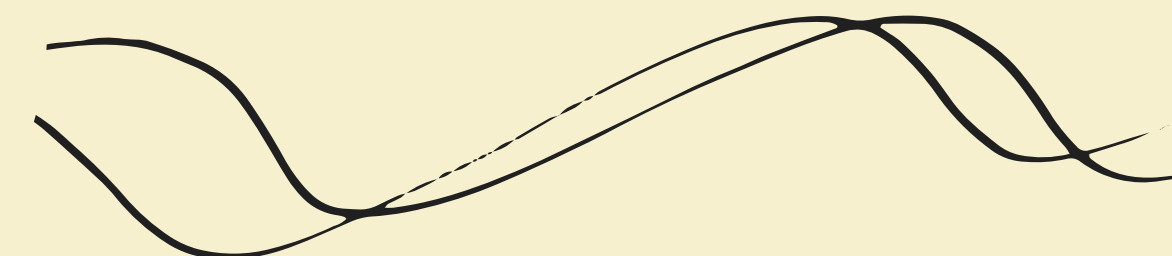
A Resolução CFP nº 06/2019 (que regula a avaliação psicológica) e materiais associados reforçam que: A devolutiva deve acompanhar a entrega do laudo ou relatório; A linguagem deve ser clara, compreensível e acessível; Caso a devolutiva não possa ser realizada, isso deve ser justificado e registrado no prontuário.



Diferenciais Profissionais



- Laudos claros e técnicos;
- Linguagem acessível para o indivíduo ou para a família;
- Devolutiva clara e detalhada;
- Trabalho ético conforme o Código de Ética do Psicólogo e o CFP;
- Comunicação com escola e equipe multiprofissional (quando necessário e autorizado);
- Sigilo profissional;
- Avaliações baseadas em evidências científicas;
- Respeito às singularidades do indivíduo avaliado.



O que nossos clientes falam sobre as Avaliações com a Neuropsicóloga **Cyndi de Pauli**.

Passou tão rápido rs 17:59

Gostaria de expressar minha gratidão pelo atendimento que recebi da equipe do Instituto Catavento, a Ana e a Cyndi são profissionais de excelência.

Foi uma experiência de grande relevância para minha vida, proporcionando constatações valiosas que, certamente, serão essenciais para eu lidar com meus desafios cognitivos e emocionais. Durante todo o processo, senti segurança em me abrir com a neuropsicóloga Cyndi, cuja abordagem profissional criou um ambiente confortável para a realização dos testes da avaliação neuropsicológica. As sessões foram conduzidas com competência, desde a anamnese, até a aplicação dos testes e a devolução dos resultados (o relatório é muito, muito bem fundamentado 🙏). Cada etapa me ajudou a compreender melhor meu funcionamento comportamental. Considero a avaliação uma jornada de valor inestimável para meu autoconhecimento, bem-estar e desenvolvimento pessoal.

Por isso, gratidão a vcs!

Com admiração,

Muito obrigadaaaaaaaa
Dra. Cyndi por tudo 14:18

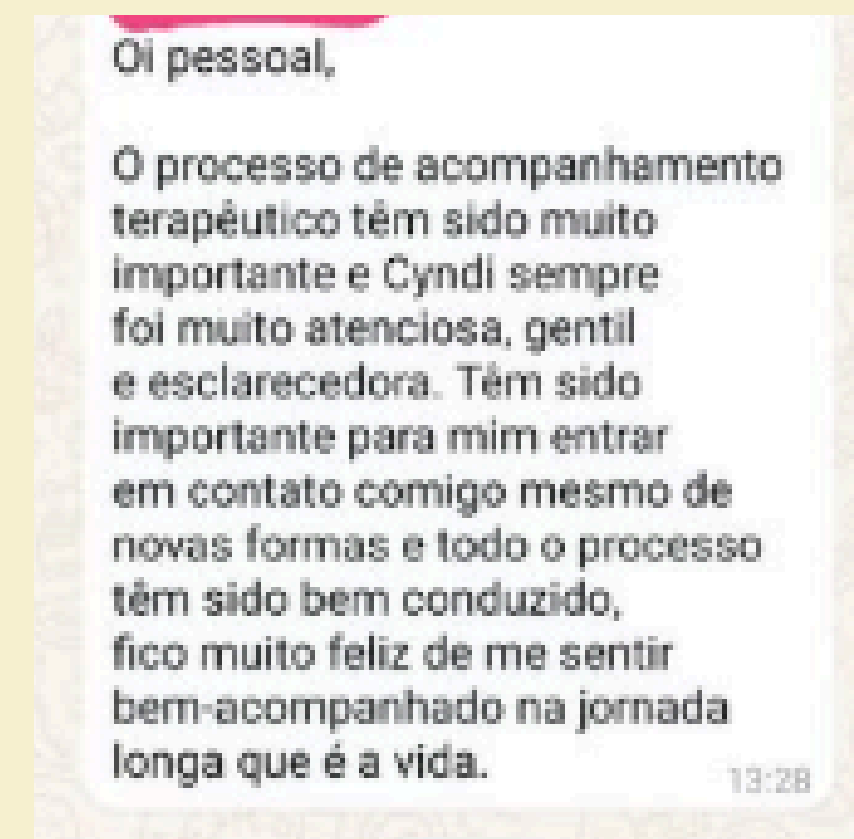
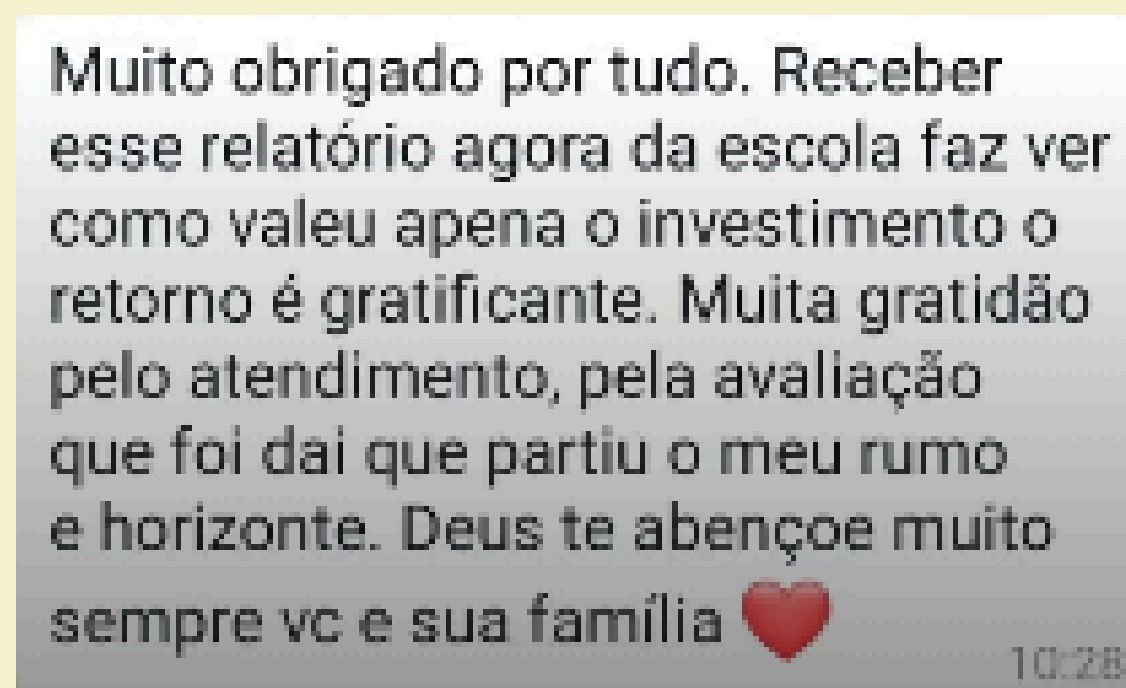
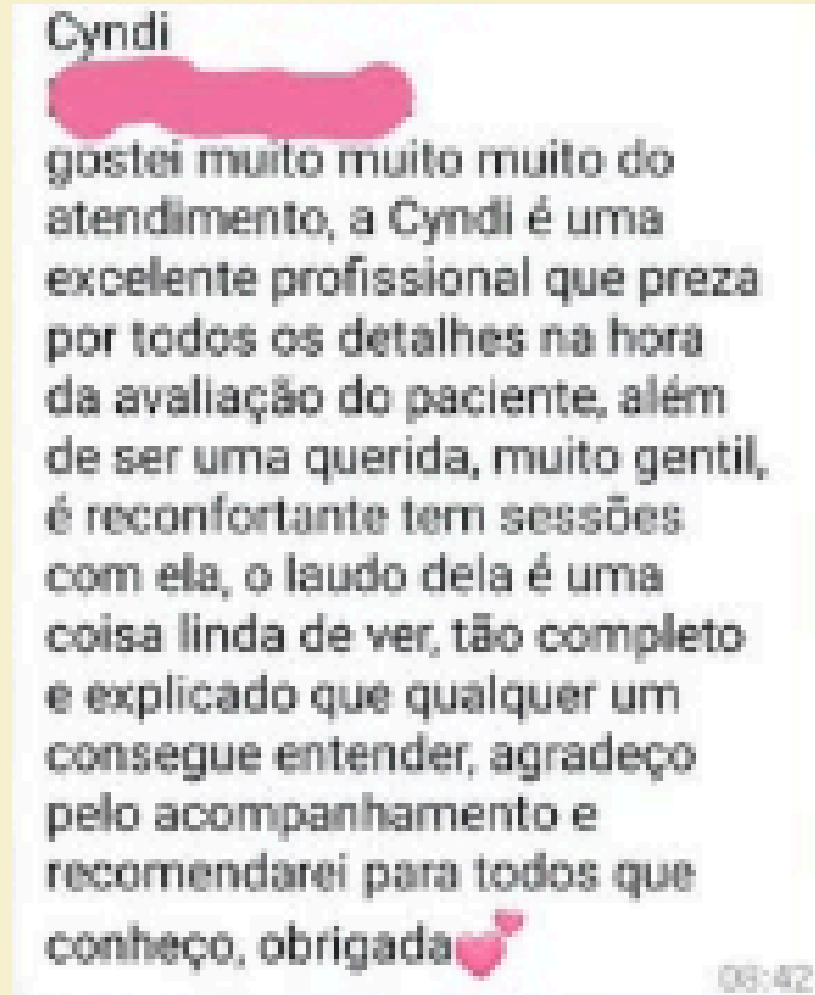
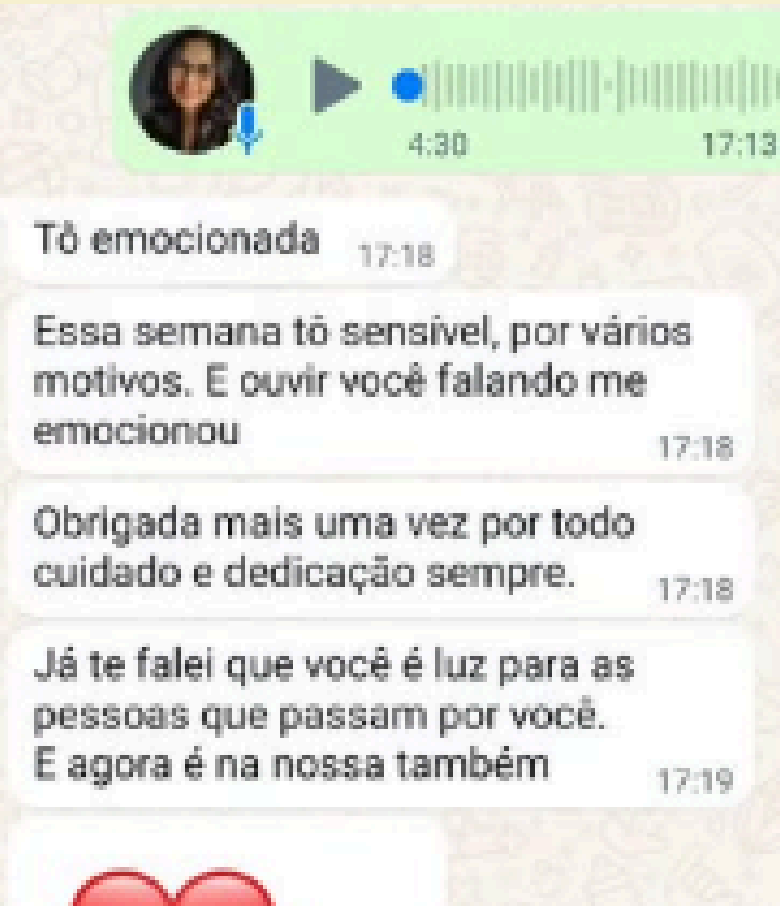
Hoje eu conseguir entender tudo que vivi até aqui 14:18

E daqui pra frente vou buscar melhorar tudo.
Que Deus abençoe sempre seu caminho. Você é espetacular 14:19

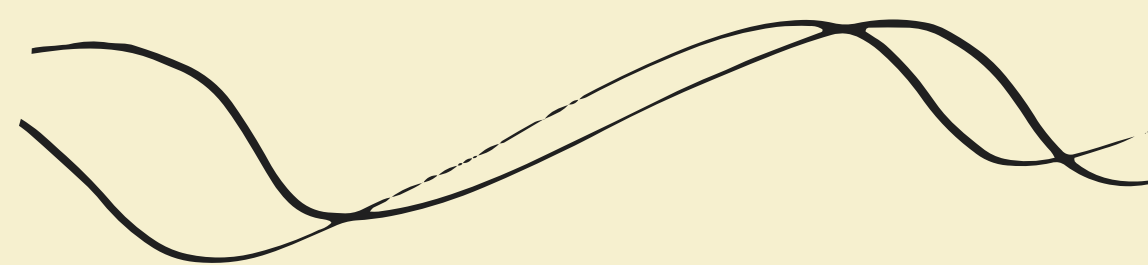
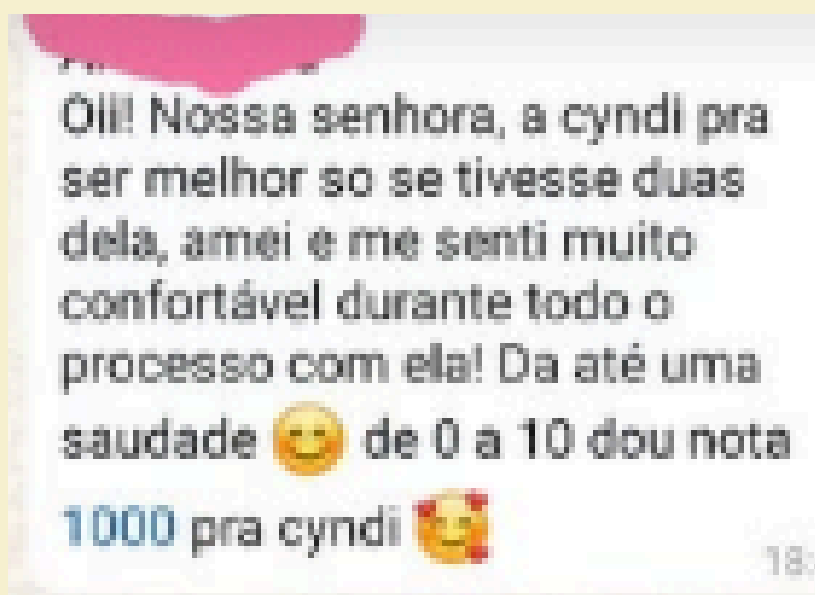
"Gostaria de expressar toda a minha gratidão por todo o apoio e dedicação ao longo dessa jornada. Com sua ajuda, consegui me enxergar de uma forma que jamais havia feito antes. Após tanto tempo de sofrimento, finalmente pude me entender e descobrir quem realmente sou. Suas orientações e escuta cuidadosa foram fundamentais para que eu pudesse me reencontrar e aprender a viver com mais leveza e autenticidade. Serei eternamente grata pelo impacto positivo que você teve na minha vida!" 🥰 14:22


Olá Cyndi , tudo bem ?
Estou passando pra lhe repassar alguns elogios.
Hoje após presenciar algumas palestras e podcasts do Dr José Raimundo Faccion, consegui uma consulta para que ele conhecesse meu filhote, levei todos os materiais coletados e ele ficou impressionado com seus laudos. Disse que ele viaja o mundo e que as suas percepções e descrições são impecáveis, na oportunidade me pediu para lhe encaminhar o elogio. Achei que era de grande valia vindo de um profissional como ele então resolvi lhe repassar. Ele está nos auxiliando aqui na cidade de Piratuba com a criação da AMA. 10:25

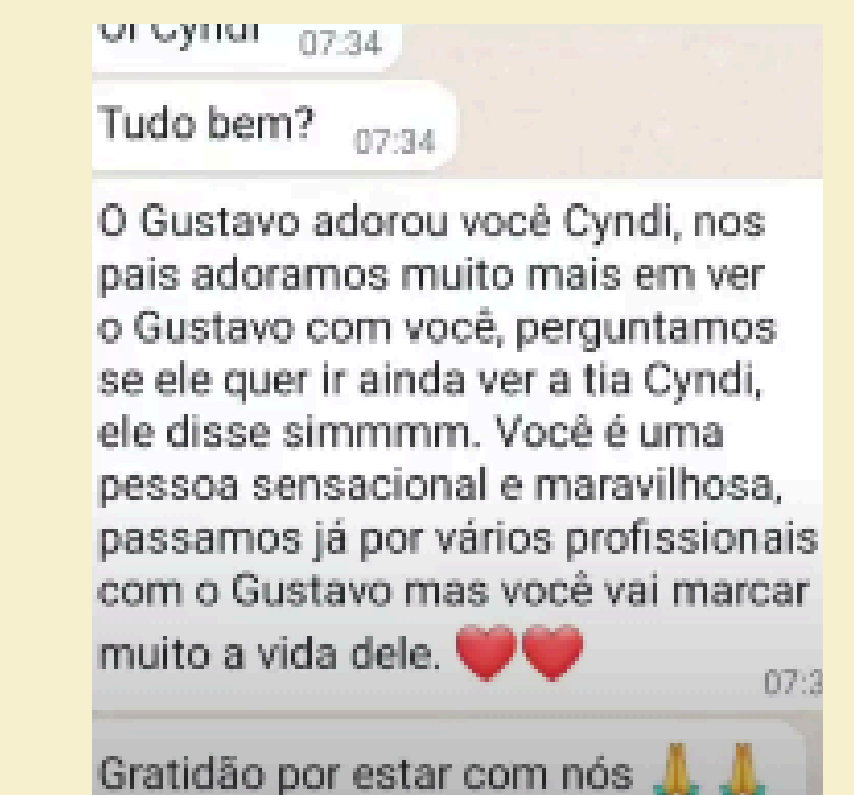
O que nossos clientes falam sobre as Avaliações com a Neuropsicóloga **Cyndi de Pauli**.



Temos grande carinho e admiração por você e pela sua profissão. Você nos trouxe clareza em meio à incerteza, ajudando a dar sentido aos sentimentos que não conseguíamos compreender. Suas orientações foram essenciais para nos guiar nos primeiros passos dessa jornada.



Boa tarde, estou entusiasmado para a próxima sessão! Me senti muito seguro com a Cyndi, estou gostando de cada detalhe dentro da catavento  profissionais incríveis



O que nossos clientes falam sobre as Avaliações com a Neuropsicóloga **Cyndi de Pauli**.

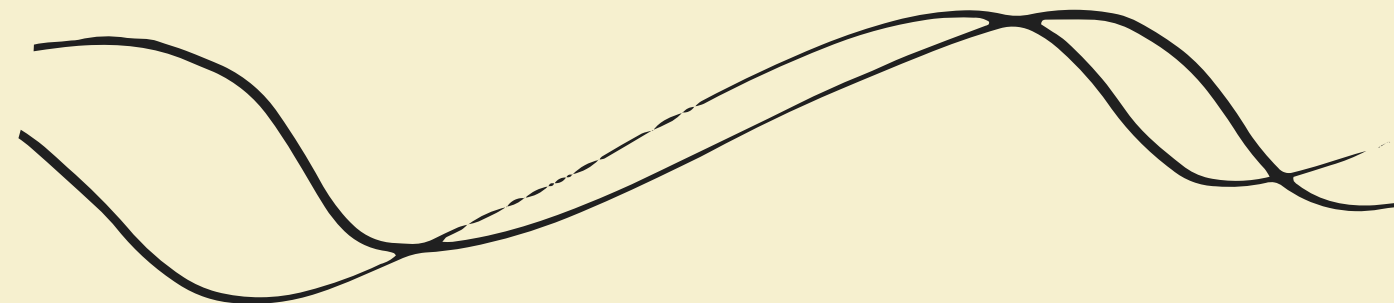
Cyndi
[Redacted]
Gostaria de agradecer pelo excelente atendimento da Dra Cyndi que, além de demonstrar uma vasta competência, possui uma sensibilidade ímpar com o paciente. As consultas com a Dra Cyndi foram muito proveitosas, em especial a consulta devolutiva, na qual ela esclareceu todas as minhas dúvidas, de forma muito humana e atenciosa, com profissionalismo que inspira muita confiança. Só tenho a agradecer pelo atendimento de qualidade e a avaliação que fizemos é, sem dúvida, um divisor de águas na minha vida.
Atenciosamente,
[Redacted]

17:35

Oi Cyndi! Bom dia! 😊
Espero que você esteja bem. Só queria te agradecer por tudo que fez por mim e ter me ajudado a descobrir quem eu era. Sou muito grata. Consegui encontrar uma psiquiatra especialista aqui na minha cidade mesmo e deu tudo certo. Iniciei com o Venvanse e um anti depressivo. Estou me sentindo outra pessoa! E agora já vou iniciar as terapias. 🙏
Que você continue sendo sempre essa profissional incrível e que ajude muitas e muitas pessoas! Você merece uma vida cheia de sucesso e reconhecimento! 🌈🏆

10:37

(1).pdf 11:23
Está ótimo. Minha psicóloga elogiou muito o laudo completo e pediu para te parabenizar pelo seu trabalho. Muito obrigado! 11:49
Ah que ótima notícia! Agradeço o feedback, isso nos motiva muito 11:57
Você merece muito! Foi maravilhoso passar por esse processo de autodescoberta com uma profissional tão dedicada e acolhedora. Agora me sinto aliviado e até menos ansioso, porque finalmente sei onde me encaixo e isso é libertador. 13:29



Dúvidas Frequentes:



- **Avaliação online tem a mesma validade de uma avaliação presencial?** Sim, ela apresenta validade e confiabilidade comparáveis à avaliação presencial, desde que sejam rigorosamente observados critérios técnicos, éticos e metodológicos estabelecidos pelos órgãos reguladores e pela literatura científica;
- **Quanto tempo dura uma avaliação neuropsicológica:** A duração da avaliação neuropsicológica constitui uma das dúvidas mais frequentes na busca por esse tipo de atendimento. Entretanto, não é possível estabelecer previamente um tempo fixo, uma vez que se trata de um processo clínico individualizado, condicionado a múltiplas variáveis;
- **É possível fazer um pacote para a avaliação completa?** Não trabalhamos com pacote de avaliação, uma vez que o número de sessões necessárias varia de forma significativa entre os pacientes, em função dos instrumentos selecionados, das demandas clínicas específicas e do ritmo de compreensão, processamento e resposta do examinando, o que inviabiliza a definição prévia de um quantitativo fixo de sessões;
- **O valor da sessão de avaliação é por teste aplicado?** Não. O valor refere-se à hora de atendimento clínico, e não ao número de testes aplicados. A quantidade de instrumentos utilizados em cada sessão varia conforme as características individuais do examinando, a demanda clínica e o ritmo de execução das tarefas. Em alguns casos, pode ser aplicado apenas um instrumento por sessão; entretanto, na maioria das situações, é possível aplicar mais de um teste no mesmo encontro. Assim, os valores são referentes a sessão de anamnese, cada sessão de testagem e a sessão de devolutiva, ao final;

Dúvidas Frequentes:



- **Posso levar meu filho nas sessões de anamnese e devolutiva?** Não orientamos a participação da criança nas sessões de anamnese e devolutiva. Na anamnese, são abordadas as dificuldades, queixas e preocupações trazidas pela família e/ou pela escola, o que pode gerar desconforto emocional para a criança. Da mesma forma, na sessão de devolutiva, são apresentados os resultados da avaliação, incluindo possíveis dificuldades e limitações identificadas, o que pode deixá-la frustrada, chateada ou ansiosa. Por esse motivo, esses encontros são direcionados aos responsáveis, garantindo um espaço seguro para esclarecimentos, orientações e tomada de decisões quanto aos encaminhamentos necessários;
- **Preciso de encaminhamento médico para realizar a avaliação?** Não é necessário encaminhamento médico. A avaliação neuropsicológica pode ser agendada por decisão da família, do próprio examinando ou por indicação da escola. Inclusive, recomendamos que a avaliação neuropsicológica preceda o atendimento médico. Dessa forma, ao ser avaliado por um médico neurologista ou psiquiatra, o indivíduo já terá o laudo em mãos, o que auxilia na melhor compreensão do quadro e na delimitação das condutas, orientações e encaminhamentos posteriores;
- **A avaliação neuropsicológica define um diagnóstico?** A avaliação neuropsicológica não tem como objetivo principal definir um diagnóstico médico isoladamente. Ela fornece uma análise detalhada do funcionamento cognitivo, emocional e comportamental do indivíduo, identificando potencialidades e dificuldades. Os resultados auxiliam na formulação de hipóteses diagnósticas e subsidiam o diagnóstico clínico, que deve ser realizado pelo profissional médico, considerando a avaliação neuropsicológica em conjunto com dados clínicos, históricos e outros exames quando necessários.

Dúvidas Frequentes:



- **Adianta eu fazer uma avaliação neuropsicológica depois de adulto?** Sim. A avaliação neuropsicológica pode ser realizada em qualquer fase da vida e é especialmente útil na idade adulta. Muitas pessoas chegam nessa fase com dificuldades cognitivas, emocionais ou comportamentais que não foram investigadas adequadamente na infância ou adolescência, gerando desconfortos e prejuízos funcionais ao longo da vida, sem uma compreensão clara de suas origens. Os resultados da avaliação orientam intervenções mais adequadas, ajustes acadêmicos e profissionais, estratégias compensatórias, psicoterapia, reabilitação cognitiva e, quando necessário, condutas médicas, promovendo maior autoconhecimento, qualidade de vida e funcionalidade no dia a dia;
- **A avaliação é somente para quem tem a suspeita de um diagnóstico clínico?** Não. Ela também pode ser realizada para compreender melhor o funcionamento cognitivo, emocional e comportamental do indivíduo, mesmo sem uma hipótese diagnóstica definida, permitindo identificar potencialidades e fragilidades, orientar estratégias e subsidiar decisões clínicas, educacionais e profissionais, independentemente da confirmação de um diagnóstico;
- **Os testes de uma avaliação neuropsicológica são muito difíceis?** Não. Eles são instrumentos padronizados, adequados à idade, escolaridade e condições do indivíduo, e foram desenvolvidos justamente para avaliar diferentes funções cognitivas de forma gradual e acessível. Algumas tarefas podem parecer mais fáceis e outras mais desafiadoras, o que é esperado e necessário para que o profissional compreenda os limites e potencialidades do funcionamento cognitivo. O desempenho não é comparado a expectativas pessoais, mas a parâmetros científicos, sempre considerando o contexto, o esforço, o comportamento e as estratégias utilizadas durante a avaliação.

Investimento

- 📝 Sessão de Anamnese Neuropsicológica: R\$ 300,00/Sessão
- 📝 Sessão de Aplicação de Testes Neuropsicológicos: R\$ 300,00/Sessão
- 📝 Sessão de Devolutiva Neuropsicológica: R\$ 300,00/Sessão

\$ Formas de Pagamento:

- * PIX: 26840440000140
- * Transferência: Cooperativa Sicredi 0217 - Conta 41600-9
- * Dinheiro
- * Cartão de Crédito - até 12x c/ juros do app

📍 Informações Importantes:

- * Caso o nome do titular da conta que enviou o pagamento não seja o mesmo nome do paciente que foi atendido, acrescentar essa informação na descrição do seu PIX, citando o nome do paciente;
- * No caso de atendimentos online, para confirmação/efetivação do seu agendamento, é necessário o pagamento no ato do agendamento;
- * No caso de atendimentos presenciais, o valor pode ser acertado nos dias de atendimento ou ao final do mês corrente;
- * Os atendimentos são agendados com antecedência, sendo que alguns pacientes já estão com seus horários fixos (mesmo dia e horário). O lançamento das sessões são realizadas 24h antes do dia do atendimento. Caso a recepção do instituto não seja comunicada sobre o não comparecimento (falta) com 24h de antecedência, será cobrada a sessão normalmente, conforme consta no Regulamento Interno - Importante - Esse comunicado deve ser feito impreterivelmente no WhatsApp da recepção;
- * Não temos retornos inclusos, são todas consultas únicas.



Regulamento Institucional

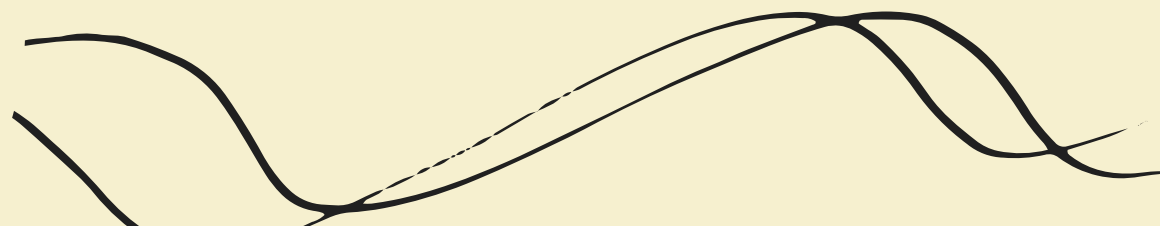


- Comparecer às sessões conforme horário previamente agendado, comunicando com, no mínimo, 24h de antecedência caso não possa comparecer. O não comparecimento sem aviso prévio denota a cobrança do ônus pela sessão. Esse comunicado deve ser feito impreterivelmente no WhatsApp da recepção;
- Ausências justificadas não serão contabilizadas, contudo, caso haja duas faltas não justificadas, o horário será disponibilizado para outro paciente da fila de espera;
- A duração das sessões é de 50 minutos e ocorrerá conforme horários previamente acordados;
- A primeira sessão para pacientes menores de idade é realizada apenas com os responsáveis, sem a participação da criança, podendo participar ambos os pais, apenas um ou outras pessoas próximas que tenha convívio. É importante que a criança não esteja presente nesse dia, pois será o momento da coleta de todas as informações, queixas e principais demandas a serem trabalhadas;
- Não é obrigatório que os pais tragam as crianças para atendimento, elas podem vir acompanhadas de qualquer outro responsável de confiança da família. Além disso, também não é obrigatório que esses responsáveis permaneçam no Instituto Catavento durante o momento do atendimento, contudo, os mesmos deverão permanecer de sobreaviso e estar presentes no momento do início e ao final atendimento. As crianças não serão liberadas sozinhas e não temos monitores no nosso espaço, ou seja, logo na saída de um paciente a profissional precisa se organizar para receber o próximo. Seja pontual;
- É obrigação do profissional fornecer os documentos solicitados pelo paciente, como laudo, relatório ou parecer, contudo, os responsáveis deverão comunicar o profissional ou a recepção com, no mínimo, 15 dias de antecedência para a elaboração dos documentos. Declaração de comparecimento poderá ser emitida no dia da sessão.

➡ Esse é o nosso grupo de WhatsApp com todos os profissionais do Instituto Catavento, incluindo parceiros, pais e responsáveis que frequentam o nosso espaço, você está convidado à participar:

<https://chat.whatsapp.com/KmgFUYYVhfJTAmrFZi1WRHc>

Nesse grupo, repassamos apenas informações pontuais e que são realmente importantes para conhecimento de todos!



Nossas Contatos e Redes Sociais



(49) 99949-6371 – Recepção

(49) 99838-9412 - Agendamento

(49) 99998-7977 - Cyndi de Pauli



institutocataventojba@gmail.com



@neuropsicocyndidepauli

@institutocataventojba



@neuropsicocyndidepauli



Estou lhe aguardando para iniciarmos, com cuidado e respeito ao seu tempo, um processo de descobertas que pode ampliar a consciência, trazer mais sentido e promover transformações importantes em sua vida. Tenho plena convicção de que este será um verdadeiro divisor de águas. Você será recepcionado(a) em um espaço seguro e acolhedor, onde cada passo será respeitado e poderá abrir caminho para mudanças significativas e profundas na sua trajetória.

Até breve...